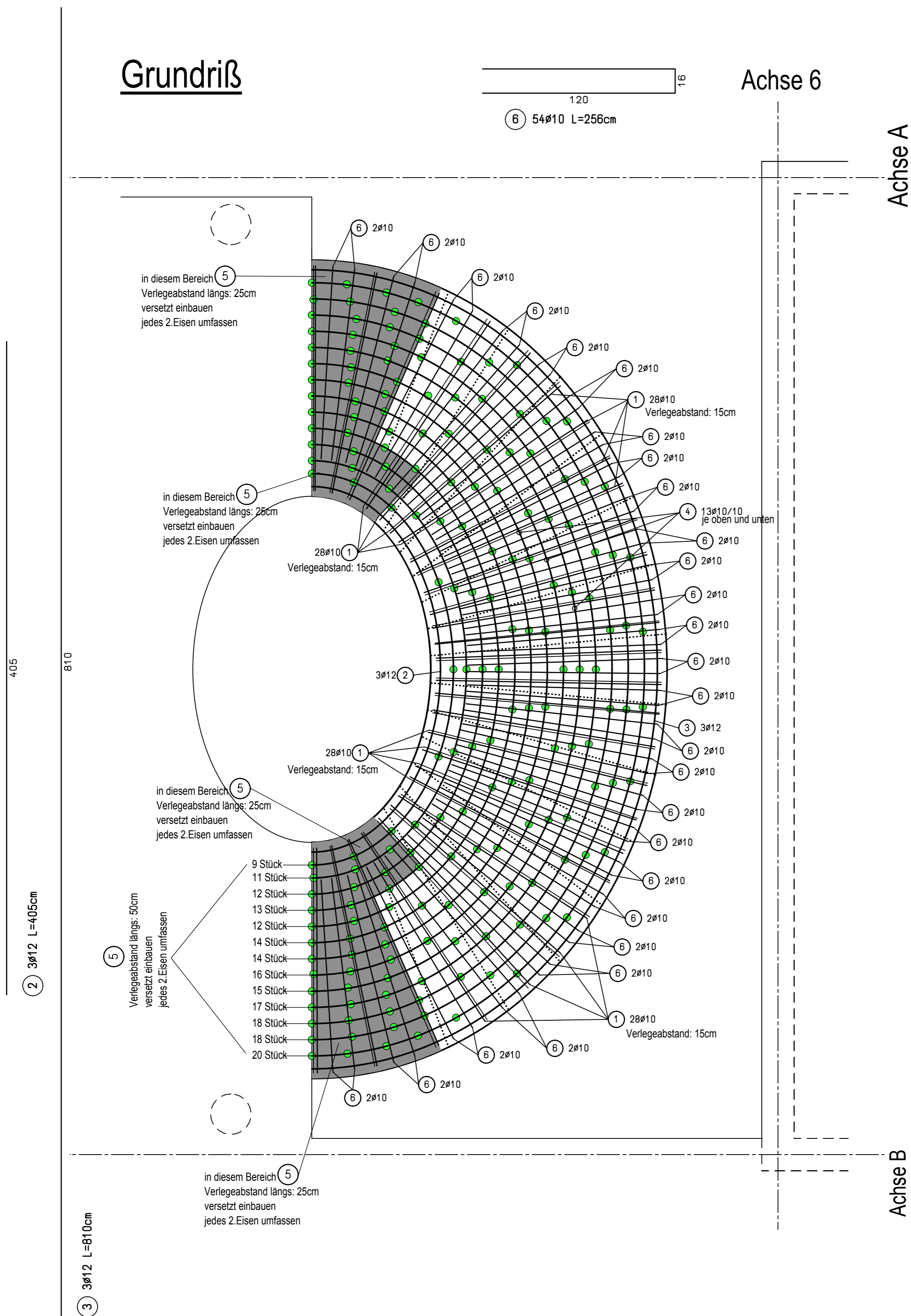


Stb.-Treppe vom 1.OG zum 2.OG - Treppenlaufstärke: 22cm - C20/25

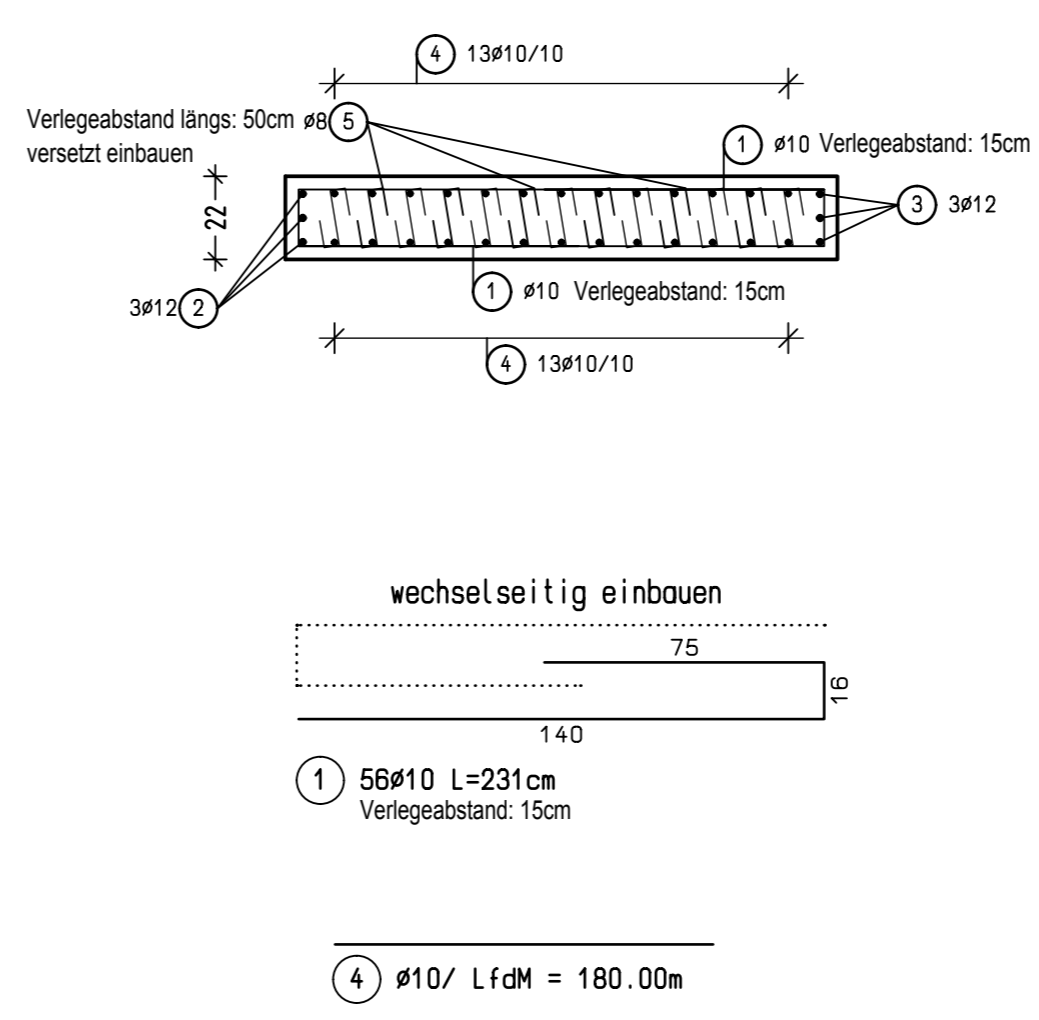
Grundriß



Beachte Verlegeschema im Grundriß

5 189#8 L=36cm
Verlegeabstand längs: 50cm
versetzt einbauen
jedes 2.Eisen umfassen

Querschnitt



Stabliste - Biegeformen

Pos.	Stck	ø [mm]	Einzel Länge [m]	Bemaßte Biegeform (unmaßstäblich)	Gesamt Länge [m]	Masse [kg]
1	56	10	2.31		129.36	79.82
2	3	12	4.05		12.15	10.79
3	3	12	8.10		24.30	21.58
4	1	10	Lfdm		180.00	111.06
5	189	8	0.36		68.04	26.88
6	54	10	2.56		138.24	85.29

Gesamtmasse [kg]: 335.42

INGENIEURBÜRO BODENSTEINER & PARTNER
 BÜRO FÜR TRAGWERKSPLANUNG UND INGENIEURBAU
 STADTMUHLWEG 19 - 92637 WEIDEN i.d.Opf.
 TELEFON: 0961 / 48197-0 - FAX: 0961 / 48197-66
 E-Mail: info@ibp-statik.de

PROJEKT: **Studentenwohnheim Weiden**
 Studentenwerk Oberfranken

ZEICHN.-NR. 3533-030-B20	PLANBEZEICHNUNG - BAUTEIL Bewehrungsplan Stb.-Treppe vom 1.OG zum 2.OG
BEARB.	DATUM NAME
GEZ.	31.07.07 W.M.
GEPR.	
GEÄND.	
GEÄND.	
GEÄND.	

BETONGUTE DIN 1045-1 C20/25 mit dazugehörigen E-Modul	MINDESTWERTE FÜR BIEGEROLLENDURCHMESSER d_{br} BEI BETONSTAHL GEMÄSS DIN 1045 TAB. 18
EXPOSITIONSKLASSE XC1	
BETONSTAHL DIN 488 500 S(A)	
BETONÜBERBECKUNG DER STAHLINLAGEN IN CM	
BAUTEIL TREPPE	
3 CM	

ZUGESTELLT CM	GRUNDSÄTZLICH GELTEN DIE EINSCHLÄGIGEN DIN-VORSCHRIFTEN BZW. DIE "ANERKANNTEN REGELN DER BAUKUNST". PLAN GILT NUR IN VERBINDUNG MIT DEN WERKPLÄNEN DES ARCHITEKTEN
AM:	
DURCH:	
MASSTABE	
1 : 20	SÄMTLICHE MASSE SIND VERANTWORTLICH ZU KONTROLLIEREN !