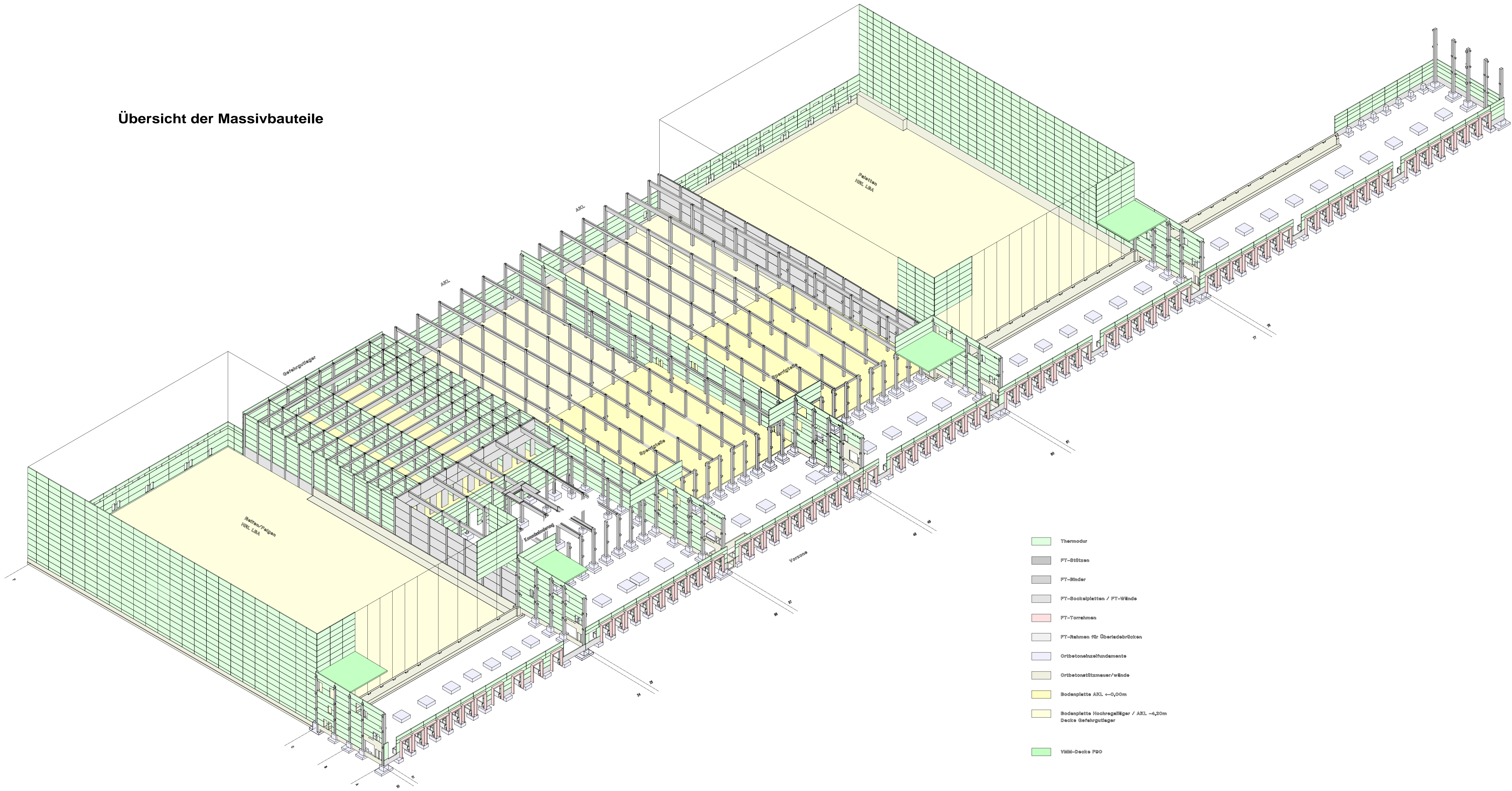


Übersicht der Massivbauteile



- Thermodur
- FT-Stützen
- FT-Bänder
- FT-Bockelplatten / FT-Wände
- FT-Torrahmen
- FT-Rahmen RW Überdeckbrücken
- Ortbetonstützfundamente
- Ortbetonstützmauer/Wände
- Bodenplatte AKL $\pm 0,00m$
- Bodenplatte Hochregallager / AKL $-0,30m$
Decke Betonoberleger
- VMS-Decke FDD